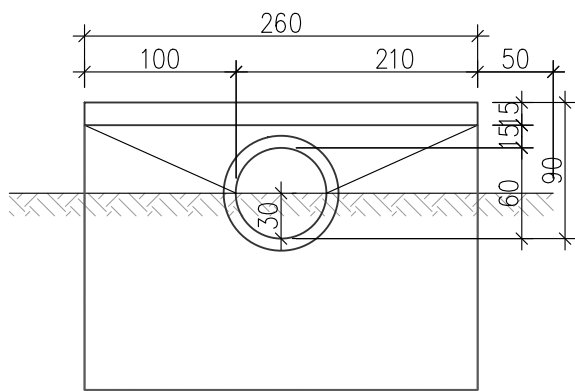
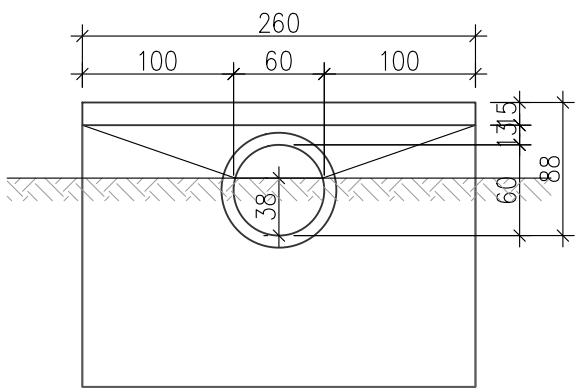


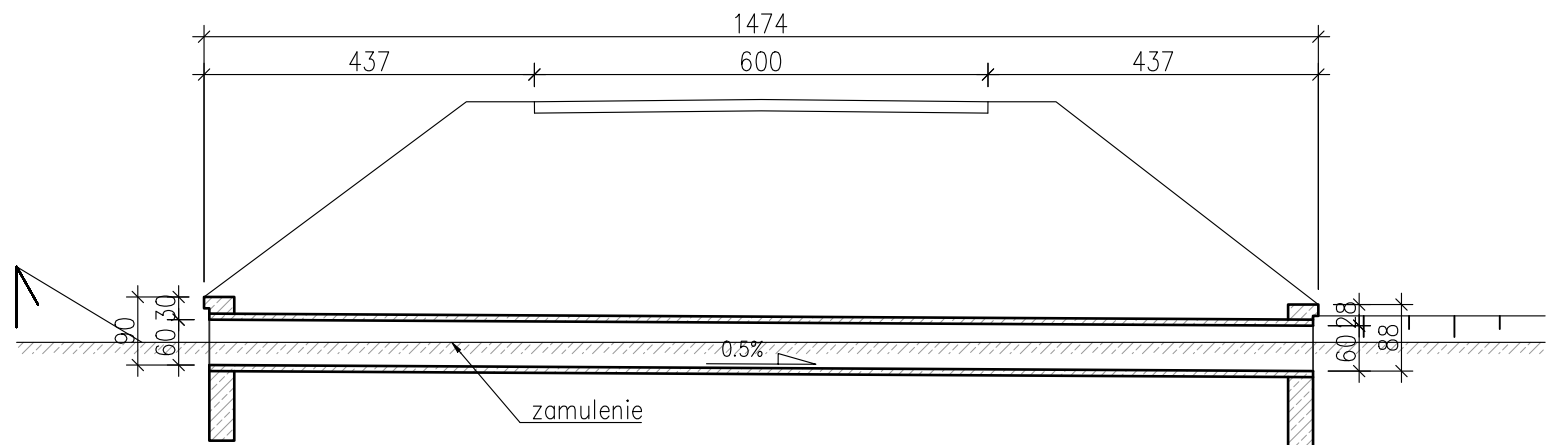
WIDOK OD STRONY WLOTU
1:50



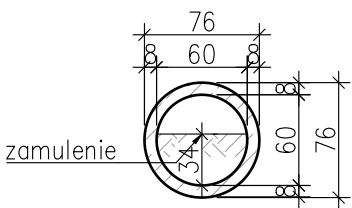
WIDOK OD STRONY WYLOTU
1:50



PRZEKRÓJ A-A
1:100



PRZEKRÓJ B-B
1:50



INWESTOR Podkarpacki Zarząd Dróg Wojewódzkich w Rzeszowie 35-105 Rzeszów, ul. T. Boya Żeleńskiego 19A tel. 17 860 94 50 • biuro@pzdwl.pl • www.pzdwl.pl			STADIUM PROJEKT KONCEPCYJNY	
JEDNOSTKA PROJEKTOWA E&C Sp. z o.o. 41-300 Dąbrowa Górnicza ul. Ks.G. Augustynika 1A/32 ProtechniCon Sp. z o.o. 31-872 Kraków os. Dywizjonu 303 20/LU7			BRANŻA BRANŻA MOSTOWA	
ZAMIERZENIE BUDOWLANE Rozbudowa drogi wojewódzkiej nr 897 – Etap I Radoszyce–Cisna			DATA 10.2021	
ADRES INWESTYCJI woj. podkarpackie, pow. sanocki, gm. Komańcza oraz pow. leski, gm. Cisna				

FUNKCJA	ZESPÓŁ PROJEKTOWY	SPECJALNOŚĆ	PODPIS
Główni projektanci	mgr inż. Maciej Żuchowicz	MAP/0084/POOM/04	MOSTOWA
	mgr inż. Rafał Potępa	MAP/0059/PWBM/20	MOSTOWA
Projektanci	mgr inż. Piotr Szumowicz	MAP/0448/PWBM/19	MOSTOWA
	mgr inż. Adrian Zębala	SLK/1740/POOM/07	MOSTOWA
	mgr inż. Mariusz Robak	SLK/0082/POOM/03	MOSTOWA
	mgr inż. Tomasz Cwajna	MAP/0195/POOM/10	MOSTOWA
Sprawdzający	mgr inż. Tomasz Grysiak	MAP/0085/POOM/06	MOSTOWA
Opracowali	mgr inż. Bartosz Miśkowicz inż. Natalia Kielek inż. Sylwia Tarnowska		

OBIEKT	PRZEPUST DROGOWY PD-134	SKALA	1:50; 1:100
TYTUŁ RYSUNKU	Inwentaryzacja. Przepusty drogowe.	NR RYS.	2.34